

1 ANTES DE IR AL DOMICILIO:



Tomarse la temperatura. Si superas los 37,5° no salgas. Avisa a la empresa y acude al Centro Sanitario. Si no tienes fiebre puedes atender el servicio.



Sal de casa con la mascarilla puesta y no olvides lavarte las manos con agua y jabón o gel hidroalcohólico cada vez que te la quites o te la pongas.



Solicitar información de salud del domicilio al que vas a hacer el servicio sobre el cliente y la gente con la que reside. Con esta medida prevendrás tu posible contagio.

Valorar su urgencia e intentar programar en fechas posteriores.

Extremar las precauciones de seguridad (EPIS y 2 metros de distancia interpersonal) y mantener la vivienda ventilada.



Se realizará el servicio siguiendo las indicaciones de la OMS y el Ministerio de Sanidad para evitar el contagio y propagación del virus.

Una vez se haya confirmado la visita, se le hace llegar al cliente este protocolo de actuación para su conocimiento a través de cualquier medio electrónico.

PROTOCOLO ACTUACIÓN EMPRESAS INSTALADORAS / MANTENEDORAS
EN ACTUACIONES EN INSTALACIONES DE LOS CLIENTES



2 TRANSPORTE:



Siempre que sea posible utiliza el vehículo de forma individual. Cuando tengas que compartirlo, ten en cuenta lo siguiente:

Si el vehículo tiene 9 plazas (incluido el conductor), podrán viajar 2 personas por cada fila de asientos. Deben situarse en diagonal manteniendo la mayor distancia posible entre ellos. Si sólo dispone de una fila de asientos, está permitido que viajen máximo 2 personas en la cabina del vehículo utilizando mascarillas que cubran sus vías respiratorias. (Instrucción 20/TV-112: Asunto COVID-19 Estado de Alarma)



Se deberá desinfectar el vehículo después de cada uso especialmente tiradores, palanca de cambio y volante utilizando gel hidroalcohólico u otros productos desinfectantes autorizados.



PROTOCOLO ACTUACIÓN EMPRESAS INSTALADORAS / MANTENEDORAS
EN ACTUACIONES EN INSTALACIONES DE LOS CLIENTES



3 ANTES DE ENTRAR:



Lávate las manos con gel hidroalcohólico antes de entrar en el domicilio.



Explicar al cliente que se están tomando medidas excepcionales de seguridad para evitar la propagación del virus.



Utilizar el ascensor de forma individual o las escaleras evitando el contacto con los vecinos. Evitar almacenar materiales en las zonas comunes utilizando una zona del domicilio si fuera necesario.



Se evitará dar la mano al cliente manteniendo el mínimo contacto posible.

Muestra al cliente el protocolo de actuación.

INSTALADORES AUTORIZADOS



Informa al cliente que, por seguridad, debe permanecer en otra estancia de la vivienda y, si no fuera posible, mantener la distancia de 2 metros.

PROTOCOLO ACTUACIÓN EMPRESAS INSTALADORAS / MANTENEDORAS
EN ACTUACIONES EN INSTALACIONES DE LOS CLIENTES



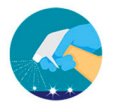
4 DURANTE LA INTERVENCIÓN:



Informa al cliente que, por seguridad, debe permanecer en otra estancia de la vivienda y, si no fuera posible, mantener la distancia de 2 metros.



Antes de la intervención realizar una ventilación de la estancia antes de la entrada del técnico y durante la misma.



Limpia previamente las superficies de los equipos que se vayan a manipular con productos desinfectantes.



No dejes de usar los EPIS.



Evita tocarte la boca, la nariz y los ojos durante la intervención.

PROTOCOLO ACTUACIÓN EMPRESAS INSTALADORAS / MANTENEDORAS
EN ACTUACIONES EN INSTALACIONES DE LOS CLIENTES



5 AL FINALIZAR EL SERVICIO:



Si es posible ventila el entorno donde has trabajado.



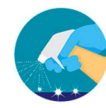
Lávate las manos con gel hidroalcohólico evitando usar el baño del domicilio.



Dirígete a la salida sin tocar nada.



Evita dar la mano al cliente como despedida.



Desinfecta todas las herramientas que hayas utilizado incluyendo todo el material.



No dejes residuos ni EPIS en el domicilio.



Fuera del domicilio te podrás quitar el equipo EPI y, si es desechable, guardarlo en una bolsa hermética para depositarlo en un contenedor de residuos de fracción resto. Si fuera reutilizable, retíralo con precaución desinfectando previamente los guantes con gel hidroalcohólico y luego podrás retirar la mascarilla cogiendo únicamente por las cintas de ajuste.



Lava la ropa entre 60° y 90° con programas largos de agua caliente y sin mezclar con otras prendas.

PROTOCOLO ACTUACIÓN EMPRESAS INSTALADORAS / MANTENEDORAS
EN ACTUACIONES EN INSTALACIONES DE LOS CLIENTES



6 USO CORRECTO MASCARILLAS:



Antes de ponerte la mascarilla debes lavarte las manos con gel hidroalcohólico o con agua y jabón.



Cúbrete la boca y nariz con la mascarilla asegurándote de que no haya espacios entre la cara y la mascarilla.



Evita tocar la mascarilla mientras la utilices. Si lo haces, tienes que lavarte las manos con un desinfectante a base de alcohol o agua y jabón. Tendrás que cambiar la mascarilla tan pronto la notes húmeda y no reutilizar las de un sólo uso.



Para quitarte la mascarilla tienes que hacerlo por detrás sin tocar la parte delantera de la misma, desecharla inmediatamente en un recipiente cerrado y lavarte las manos con un desinfectante o con agua y jabón.



PROTOCOLO ACTUACIÓN EMPRESAS INSTALADORAS / MANTENEDORAS
EN ACTUACIONES EN INSTALACIONES DE LOS CLIENTES

